



## Vue d'ensemble

### Région

Washington, USA

### Industrie

Gouvernement

### Profil client

Le département Travaux publics du Whitman County est en charge de 3000 km (1900 miles) de routes et de 360 ponts et grandes structures dans les régions rurales du sud-est de l'état de Washington. Ils s'occupent essentiellement de l'entretien et de la réparation des routes, ponts et caniveaux et également du drainage des eaux de pluie et de la lutte contre l'érosion.

### Situation de la filière

Whitman County Public Works avait besoin d'accouplements polyvalents et durables pour accroître la productivité des pelleteuses et rétrocaveuses utilisées pour l'entretien du système routier de leur comté.

### Solution

Whitman County Public Works a acheté sept accouplements rotatifs PowerTilt et un godet à mâchoires polyvalent PowerGrip de chez Helac Corporation pour leur flotte et ont ainsi accru sa productivité de 25 à 50% sur un vaste spectre d'applications.

## Histoire d'une réussite de l'utilisation d'accessoires Helac

### Whitman County Public Works a considérablement augmenté sa productivité après avoir ajouté des PowerTilt® et PowerGrip® à ses excavatrices et rétrocaveuses

« Avec l'accouplement pivotant PowerTilt et le godet polyvalent à mâchoires PowerGrip, nous accomplissons la plupart des tâches de 25 à 50 pour cent plus vite ! »

— Phil Meyer, Directeur des opérations, Whitman County Public Works

Phil Meyer, directeur des opérations de Whitman County Public Works est infatigable dans sa recherche des bons outils pour aider son équipe de 42 personnes à maintenir plus de 3000 km (1900 miles) de routes, 360 ponts et grandes structures dans le sud-est de l'Etat de Washington. Ses recherches l'ont amené jusqu'à Helac Corporation, le fabricant des accouplements pivotants PowerTilt et godets polyvalents à mâchoires PowerGrip. Les accouplements d'accessoires de construction de Helac étaient exactement ce dont l'équipe de Meyer avait besoin pour l'entretien du système routier du comté par la prévention, la réduction ou la restauration de l'infrastructure routière et pour réguler les écoulements des eaux de pluie en offrant un bon drainage, prévenant ainsi les inondations et la dégradation des routes. « Nous sommes passés des godets basculants à vérin au PowerTilt et en sommes très heureux. Nos godets basculants n'avaient ni la rotation ni la durabilité dont nous avons besoin. Le PowerTilt nous permet





« Nous sommes passés des godets basculants à vérin au PowerTilt et en sommes très heureux. Le PowerTilt nous permet des angles de rotation plus élevés et comme toutes les pièces mobiles sont complètement enfermées, il est pratiquement sans entretien. »



— Dave Stine,  
opérateur,  
Whitman County  
Public Works

des angles de rotation plus élevés et comme toutes les pièces mobiles sont complètement enfermées, il est pratiquement sans entretien », déclare Dave Stine, opérateur sur équipement au Whitman County.

Sept PowerTilt et un PowerGrip ont été des atouts importants pour le département des travaux publics du Whitman County. « Avec les PowerTilt et le PowerGrip, nous avons réalisé la plupart des tâches 25 à 50 pour cent plus rapidement ! Nous



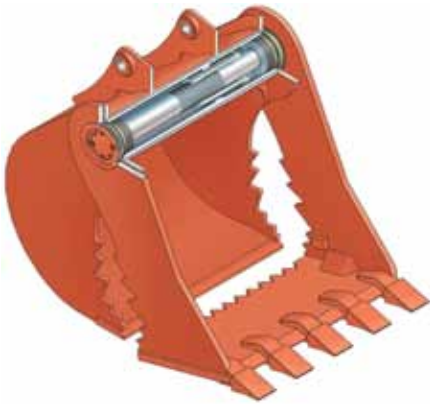
voulons des PowerTilt sur tous nos équipements ! » a déclaré Meyer. Le département des travaux publics du Whitman County pense tellement de bien des accessoires Helac qu'il a recommandé les PowerTilt

et PowerGrip aux autres agences locales telles que le Washington State Department of Transportation et le NorthLatahCountyHighwayDepartment de Moscow dans l'Idaho.

### Un vaste éventail de tâches avec les accessoires Helac

Avec une charge de travail ardue et une météo qui peut atteindre des extrêmes, la productivité, la durabilité et la polyvalence des équipements utilisés par Whitman County sont des exigences essentielles. Les projets typiques pour les accouplements de chez Helac comprennent le creusement de fossés pour maintenir les lignes de déversement, l'entretien des ponceaux, la mise en place d'enrochements, le débroussaillage, la démolition de ponts, l'installation de gabions, le talutage et plus encore.

L'équipe des travaux publics du Whitman County explique que le PowerTilt est extrêmement efficace pour assumer les tâches d'entretien. Un grand soin est nécessaire lors du creusement de fossés et du talutage à proximité des habitats fragiles et les zones d'écoulement des eaux les plus efficaces doivent être prises en considération. L'objectif principal est d'assurer la stabilité des épaulements en créant une transition en douceur entre la surface de la chaussée et l'épaulement. En utilisant le PowerTilt, l'opérateur sur équipement peut, avec une rotation en douceur de 180 °, travailler principalement depuis la surface de la route, ce qui diminue l'impact sur la végétation et les habitats



« Avec les accessoires Helac, vous pouvez réaliser la plupart des tâches avec seulement un opérateur sur équipement et un chauffeur de camion, ce qui résulte en une meilleure utilisation de notre équipe. »

— Dave Stine, opérateur sur équipement, Whitman County Public Works

sensibles des bords de routes tout en réalisant les fossés propres en forme de « V » dont a besoin le département.

Lors du travail sur un projet de caniveau, le PowerTilt élimine pratiquement toute nécessité du recours à un travail manuel éreintant. Le PowerTilt est utilisé pour incliner le godet afin de



creuser autour de chaque côté du tuyau. Une fois le sol ameubli autour du tuyau, l'opérateur sur équipement peut accrocher l'extrémité du tuyau et le soulever tout de suite. Le creusement à la main, consommateur de main d'œuvre et de temps est

éliminé. « Avec les accouplements de chez Helac, vous pouvez accomplir la plupart des tâches avec seulement un opérateur sur équipement et un chauffeur de camion résultant en une bien meilleure utilisation de notre équipe », déclare Stine.

Le PowerGrip, quant à lui, s'est avéré très utile pour placer des enrochements autour des ponts, ainsi que pour éliminer les vieux piliers en bois. Stine indique qu'« avec le PowerGrip, vous pouvez vous prendre place sur la route, et juste atteindre le bas pour arracher les pieux de la terre. » Le PowerGrip a également rendu la vie plus facile quand il s'est agi d'éliminer les broussailles et les arbres des bords et des emprises de la route. « C'est formidable d'avoir un outil polyvalent comme le PowerGrip de sorte que nous n'avons pas besoin de changer d'accessoire lors du passage d'une tâche à l'autre. Le PowerGrip réduit le temps qu'il faut pour terminer la plupart des tâches de moitié », selon Stine.

### **A l'intérieur de la technologie de l'actionneur rotatif Helac**

Le PowerTilt utilise la technologie de fonctionnement innovante de Helac des cannelures coulissantes pour convertir le déplacement linéaire du piston en un mouvement rotatif puissant de l'arbre. Chaque actionneur est composé d'un carter et de deux parties mobiles — l'arbre central et le piston. Au fur et à mesure que de la pression hydraulique est appliquée, le piston est déplacé axialement, tandis que la denture hélicoïdale sur le diamètre extérieur du piston et la couronne dentée du boîtier entraînent la rotation simultanée du piston. Les capuchons d'extrémité, les



## Pour plus d'informations

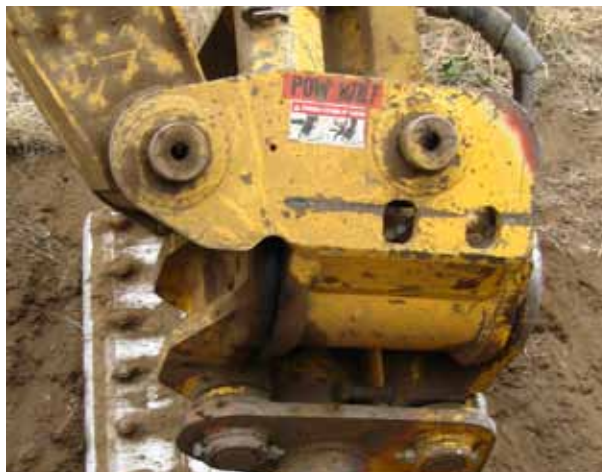
Pour obtenir plus d'informations sur les accouplements d'équipements de construction de chez Helac Corporation, appelez le 800.797.8458. Pour accéder aux informations à l'aide d'Internet, allez sur : [www.helac.com](http://www.helac.com).

Pour obtenir plus d'informations sur Whitman County Public Works, visitez le site Web : [www.co.whitman.wa.us](http://www.co.whitman.wa.us)

jointes et les roulements du PowerTilt travaillent tous de concert pour empêcher les débris et autres contaminants de pénétrer dans les rouages internes de l'actionneur.

## Étudié pour apporter durabilité et performances

Plus d'une décennie de recherche, d'innovation et d'ingénierie a fait des accouplements de Helac une solution intégrale pour plus d'efficacité sur les chantiers. La polyvalence et la durabilité



du PowerTilt ont permis aux Whitman County Public Works de le garder à demeure sur leur machine cent pour cent du temps, toute l'année. « Le PowerTilt a dépassé toutes nos attentes en termes de performances

et de durabilité. À ce jour, nous avons déjà plus de 5000 heures de travail avec notre plus ancien PowerTilt. Absolument rien sur le marché ne lui correspond » déclare Chuck Campbell, chef d'atelier aux Whitman County Public Works.

Le PowerTilt est disponible pour des équipements jusqu'à 34 tonnes (75 000 livres) en huit tailles et une rotation standard jusqu'à 180 degrés. Chaque modèle est conçu pour une classe particulière de machines et personnalisé individuellement pour s'adapter au porteur. Les godets PowerGrip sont disponibles pour les équipements jusqu'à 20 tonnes et en trois tailles avec des plages de largeur de godet de 60 à 120 cm (24 pouces à 48 pouces) pour le creusement de tranchées et 120 ou 150 cm (48 pouces ou 60 pouces) pour le creusement de fossés.



Helac Corporation  
225 Battersby Avenue  
Enumclaw, WA 98022 USA

États-Unis d'Amérique et Canada : +1 800.797.8458  
International : +1 360.802.1039  
Fax : +1 360.802.1030  
Courriel : [attachments@helac.com](mailto:attachments@helac.com)  
Site Web : [www.helac.com](http://www.helac.com)

HF PTPGSS/11.12